



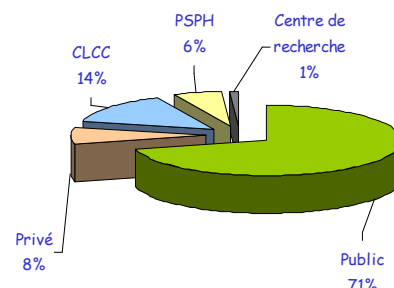
ENQUETE 2010

LES RADIOPHARMACIENS ET LEURS ACTIVITES

1. DONNÉES GÉNÉRALES

105 sites interrogés
98 réponses soit 93,3 %

	Nord-Ouest	Est	IDF	Ouest	Rhône-Alpes	Sud-Ouest	Sud	Total
Gamma-caméras seules	0	7	14	2	4	2	6	35
TEP-TDM seules	1	0	0	0	1	0	0	2
Gamma-caméras et TEP-TDM	10	6	14	9	7	6	9	61



2. ACTIVITÉS DES SERVICES

	Nord-Ouest	Est	IDF	Ouest	Rhône-Alpes	Sud-Ouest	Sud	Total
Diagnostic	11	13	28	11	12	8	15	98
Thérapie sans chambre	3	5	12	2	3	8	6	39
Thérapie avec chambre	5	7	8	8	7	6	4	45
Essais cliniques	8	8	18	7	8	6	8	63
Marquages cellulaires	5	5	7	8	9	5	7	46
Préparations magistrales	3	0	5	4	3	2	4	21

EN SYNTHÈSE

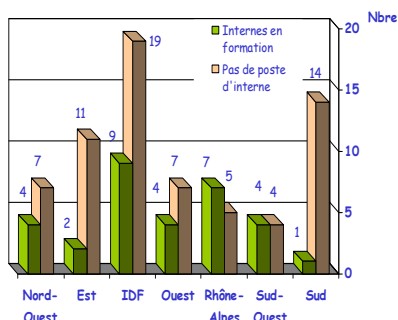
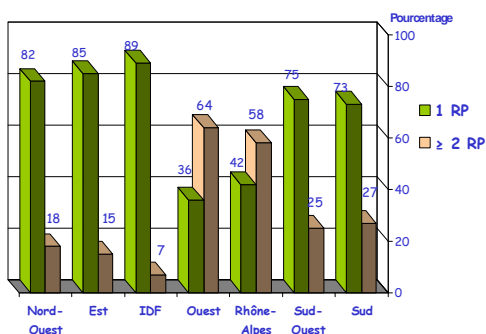
Diagnostic : Tous les services	Essais cliniques : 2 services sur 3
Thérapies (avec ou sans chambre) : 8,5 / 10	Marquages cellulaires : 1 service sur 2
	Préparations magistrales : 1 service sur 5

3. PERSONNEL AU SEIN DES RADIOPHARMACIES

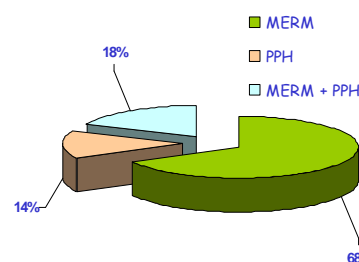
	72 avec 1 seul radiopharmacien	26 avec au moins 2 radiopharmaciens
Nord-Ouest	9	2
Est	11	2
IDF	26	2
Ouest	4	7
Rhône-Alpes	5	7
Sud-Ouest	6	2
Sud	11	4

	31 internes en formation	21 postes agréés mais non budgétisés	52 sans poste d'interne
Nord-Ouest	4	0	7
Est	2	1	10
IDF	9	4	15
Ouest	4	2	5
Rhône-Alpes	7	8	4
Sud-Ouest	4	1	3
Sud	1	5	9

	80 avec présence de MERM	32 avec présence de PPH
Nord-Ouest	11	0
Est	13	3
IDF	26	4
Ouest	6	7
Rhône-Alpes	4	9
Sud-Ouest	7	3
Sud	13	6



MERM : Manipulateur d'électroradiologie médicale
PPH : Préparateur en pharmacie hospitalière



4. STATUT DES RADIOPHARMACIENS

	Nord-Ouest	Est	IDF	Ouest	Rhône-Alpes	Sud-Ouest	Sud	Total
Hospitalier Temps Plein sur 1 site	4	0	22	11	12	1	10	60
Hospitalier Temps Plein sur plusieurs sites	1	4	3	2	0	2	0	12
Hospitalo-Universitaire	2	1	1	7	8	5	3	27
Hospitalier Temps Partiel	5	6	1	0	0	3	6	21

